

ANNEXE V

ATNOR 183, rue Anatole France - B.P.417 - 59464 Lomme Cedex - Tél.0320095454 - Télécopieur 0320922114
Code APE 3113 - S A au capital de 1.000.000 F - Siret 339 252 843

BL 11/09/2002

MARQUE : CITROEN - PEUGEOT

TYPE : C8 - 807

ANNEE : origine

MR : 1900 kg

MS : 100 kg

REFERENCE : 1085R

D=10.66 kN

CLASSE : A50X

Désignation :

Un attelage composé de trois parties et un kit de montage comprenant un sachet de visserie détaillé ci-dessous, d'une quille à méplat type longue référence A348R, d'un cache boule et d'un faisceau électrique standard 7 broches.

Visserie de montage :

- En A : 1 vis H, M 10 x 30, 8.8 + 1 rondelle plate M 10 x 30 + 1 rondelle éventail M 10 + 1 écrou-cage M 10.
- En B : 1 vis H, M 10 x 30, 8.8 + 1 rondelle plate M 10 x 30 + 1 rondelle éventail M 10 + 1 écrou-cage M 10.
- En C : 2 vis H, M 10 x 40, 8.8 + 4 rondelles plates M 10 x 30 + 2 écrous M 10, 8 nylstop.
- En D : 1 vis H, M 10 x 30, 8.8 + 1 rondelle plate M 10 x 30 + 1 rondelle éventail M 10.
- En E : 2 vis H, M 10 x 40, 8.8 + 4 rondelles plates M 10 x 30 + 2 écrous M 10, 8 nylstop.
- En F : 1 vis H, M 10 x 30, 8.8 + 1 rondelle plate M 10 x 30 + 1 rondelle éventail M 10 + 1 écrou-cage M 10.
- En G : 2 vis H, M 12 x 70, 8.8 + 2 écrous H, M 12, 8 nylstop.

Montage de l'attelage :

nota : le démontage pare-chocs n'est pas nécessaire. Par contre, il peut s'avérer nécessaire de dégraffer l'écran thermique ou le bridage du pôt d'échappement pour faciliter la mise en place de l'attelage.

Repérer les points d'ancrages sur le véhicule.

Présenter le bras gauche repéré 2 par le point d'ancrage B puis le point D.

Présenter le bras droit repéré 3 par le point d'ancrage F.

Assembler la partie principale de l'attelage par les points B et E correspondants à l'assemblage avec les bras puis le point A.

Vérifier les niveaux et le positionnement de l'attelage et serrer l'ensemble de la boulonnerie aux couples préconisés (voir tableau de valeur sur le schéma ci contre).

Vérifier les niveaux et le positionnement général et bloquer aux couples de serrages préconisés.

Monter la quille et le support faisceau. Effectuer le montage et le branchement électrique du faisceau.

Important : La capacité de traction de l'attelage est égale au poids maximum autorisé par le constructeur du véhicule.

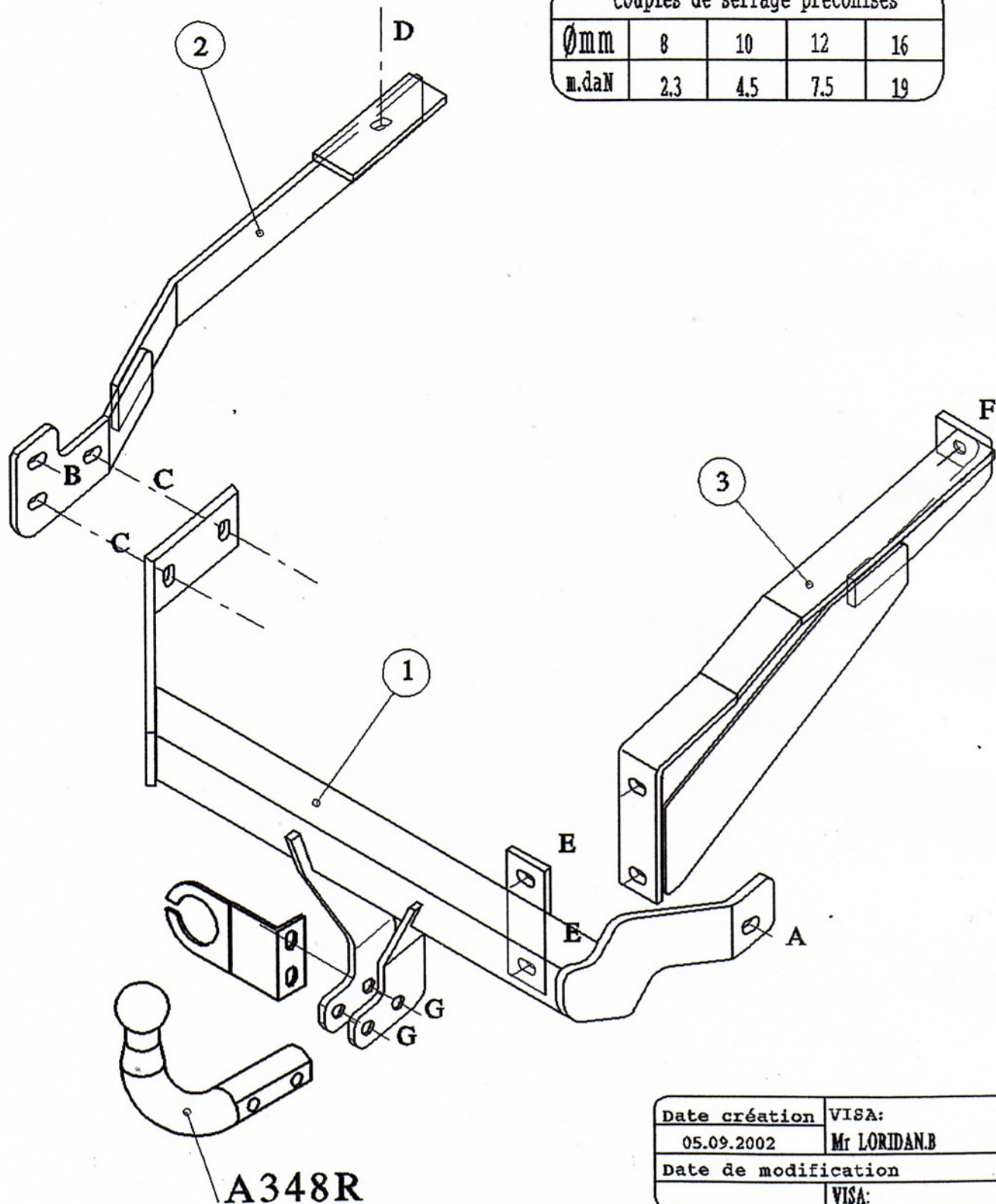
Vérifier le couple de serrage de la visserie après 100 km de traction.

Masse
23.5 kg

PLAN DE MONTAGE CITROEN C8 - PEUGEOT 807 REFERENCE 1085R

Couples de serrage préconisés

Ømm	8	10	12	16
m.daN	2.3	4.5	7.5	19



Date création	VISA:
05.09.2002	Mr LORIDAN.B
Date de modification	VISA: