

ATNOR

183, rue Anatole France - B.P.417 - 59464 LOMME CEDEX Tél : 03.20.09.54.54 Télécopieur : 03.20.92.21.14
Code APE 3113 - S.A au capital de 150.000 euros - Siret 339 252 843

MARQUE : NISSAN

TYPE : XTAIL

DATE: 2014

CLASSE : A50X

CATEGORIE: M1

REFERENCE : 1314R

Mr : 2800 kgs

Ms : 100 kgs

NOTICE DE MONTAGE

Désignation :

L'attelage est composé d' une partie principale, de 2 bras et d'un sac comprenant : notice de montage, sachet de visserie détaillé ci-dessous, une quille **CLS** , un cache boule, un support faisceau ainsi que d'un faisceau électrique standard 7 broches.

ATTENTION, SUR CE MODÈLE, LA POSE D'UN BOÎTIER DE MULTIPLEXAGE FF EST OBLIGATOIRE ;

Visserie de montage :

- En A : Vis d'origine de la voiture (anneau de remorquage)
- En B : 4 boulons M12x40 souder sur cuillère + 4 rondelles M12 + 4 écrous nylstop
- En C : 6 boulons M12x50 + 10 rondelles + 4 écrous nylstop
- En D : 2 boulons M12x70 + 2 écrous nylstop

Démontage du pare-chocs :

En façade :

- 2 vis torx,

En dessous :

- 4 rivet a main,
- 2 vis à tête H,

Dans les pare-boues :

- 2 vis torx,
- 1 rivet à main,

Sous les bavettes de passage de roues :

Retirer le pare-chocs, en faisant attention aux câbles pouvant être reliés à l'intérieur du pare-chocs.

Montage de l'attelage :

- Démontage de l'anneau de remorquage,
- Démontage du renfort pare-chocs,
- Remplacer l'anneau de remorquage par le flasque (fixation avec les vis d'origine **rep A**),
- Pour le 2ème flasque utiliser les cuillères pour les 2 premier trous, pour le 3ème trous (fixation avec la vis d'origine **rep A**),
- Fixation de la traverse (vis **rep C**),
- Fixation des renforts flasques (Vis d'origine **rep A** côté droit et cuillère côte gauche vis **rep B**),
- Fixation de la quille (**rep D**)

NOTICE ÉLECTRIQUE

(TOUJOURS TESTER LES FILS AVANT BRANCHEMENT)
Il est possible que les couleurs données changent suivant les modèles.

Correspondance	Couleur faisceau	Côté gauche voiture	Côté droit voiture
Clignotant gauche	Jaune	Blanc	
Clignotant droit	Vert		Blanc
Position gauche	Noir	Rouge	
Stop	Rouge	Bleu	Bleu
Position droit	Marron		Rouge

La capacité de traction de l'attelage est égale au poids maximum autorisé par le constructeur du véhicule. Vérifier le couple de serrage de la boulonnerie après 100 kms de traction.

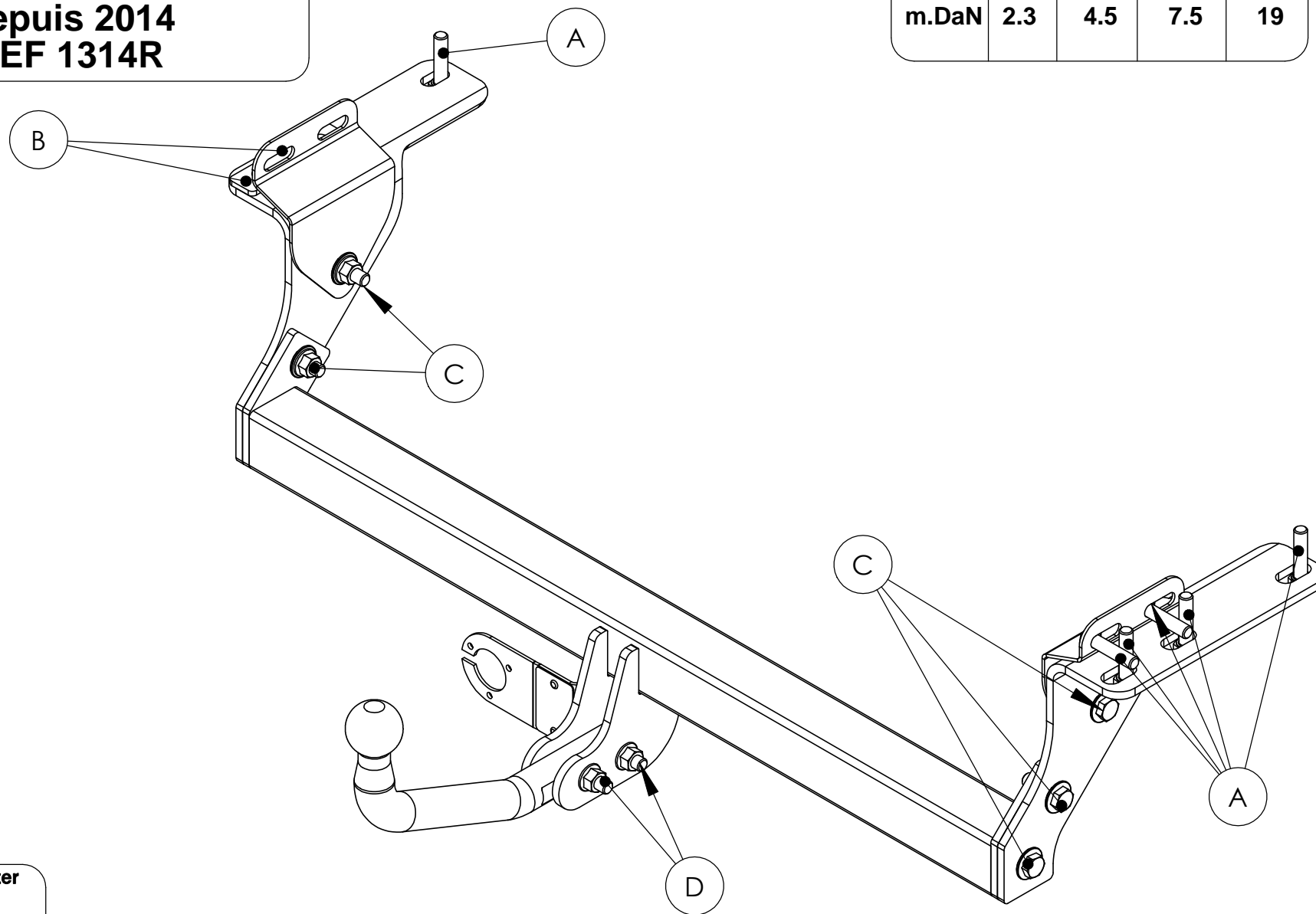
Les préconisations de montage d'ATNOR ne peuvent en aucun cas prédominer aux préconisations du constructeur du véhicule.

**SCHEMA DE MONTAGE
NISSAN XTRAIL
Depuis 2014
REF 1314R**

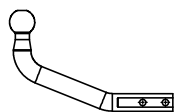
POIDS:

Couples de serrage préconisés

mm	8	10	12	16
m.DaN	2.3	4.5	7.5	19



**Rotule à monter
CLS**



Remarque: Le trou oblong supérieur du support faisceau sert à la fixation sur l'attelage et celui inférieur à accrocher le câble de sécurité.

date création

10/10/2014

Visa

G.POLLET